

la rivista di **engramma**  
settembre/ottobre **2022**

**195**

**Filologia  
delle immagini**

La Rivista di Engramma  
**195**

La Rivista di  
Engramma

**195**

settembre/ottobre  
2022

# Filologia delle immagini

a cura di

Maddalena Bassani, Concetta Cataldo  
e Roberto Indovina



*direttore*

monica centanni

*redazione*

sara agnoletto, maddalena bassani,  
asia benedetti, maria bergamo, elisa bizzotto,  
emily verla bovino, giacomo calandra di roccolino,  
olivia sara carli, concetta cataldo,  
giacomo confortin, silvia de laude,  
francesca romana dell'aglio, simona dolari,  
emma filipponi, anna ghiraldini, ilaria gripa,  
roberto indovina, laura leuzzi, vittoria magnoler,  
michela maguolo, francesco monticini, ada naval,  
alessandra pedersoli, marina pellanda,  
filippo perfetti, daniele pisani, stefania rimini,  
daniela sacco, cesare sartori, antonella sbrilli,  
massimo stella, ianick takaes de oliveira,  
elizabeth enrica thomson, christian toson,  
chiara velicogna, giulia zanon

*comitato scientifico*

anna beltrametti, lorenzo braccesi,  
maria grazia ciani, victoria cirlot,  
fernanda de maio, georges didi-huberman,  
alberto ferlenga, kurt w. forster, maurizio harari,  
fabrizio lollini, natalia mazour, oliver taplin,  
piermario vescovo

**La Rivista di Engramma**

a peer-reviewed journal

**195 settembre/ottobre 2022**

[www.egramma.it](http://www.egramma.it)

*sede legale*

Engramma

Castello 6634 | 30122 Venezia

[edizioni@egramma.it](mailto:edizioni@egramma.it)

*redazione*

Centro studi classicA luav

San Polo 2468 | 30125 Venezia

+39 041 257 14 61

©2022

edizioni**egramma**

ISBN carta 978-88-31494-92-2

ISBN digitale 978-88-31494-93-9

finito di stampare dicembre 2022

Si dichiara che i contenuti del presente volume sono la versione a stampa totalmente corrispondente alla versione online della Rivista, disponibile in open access all'indirizzo: <http://www.egramma.it/eOS/index.php?issue=189> e ciò a valere ad ogni effetto di legge.

L'editore dichiara di avere posto in essere le dovute attività di ricerca delle titolarità dei diritti sui contenuti qui pubblicati e di aver impegnato ogni ragionevole sforzo per tale finalità, come richiesto dalla prassi e dalle normative di settore.

## Sommario

- 7 *Filologia delle immagini. Editoriale di Engramma n. 195*  
Maddalena Bassani, Concetta Cataldo, Roberto Indovina
- 11 *Prometeo alla colonna o alla rupe? Possibili  
cortocircuiti iconografico-letterari*  
Concetta Cataldo
- 51 *Il Tereo di Sofocle. Violenza e drammaturgia del mito*  
Miriam Sabbatucci
- 87 *Peithò, seduzione amorosa e seduzione politica*  
Antonio Maria Draia
- 111 *Giocasta, Clitemnestra, la Corifea*  
*Interviste a Maddalena Crippa, Laura Marinoni, Gaia Aprea.*  
*Con un intervento di Peter Stein (Siracusa 2022)*  
a cura di Gaia Gallitto e Mariarita Barresi
- 143 *Regesto degli spettacoli INDA al Teatro greco di Siracusa  
(1914-2022)*  
a cura di Alessandra Pedersoli
- 207 *Un libro, un evento*  
*A proposito di Francesca Ghedini, Lo sguardo degli antichi. Il  
racconto nell'arte classica, Roma, Carocci, 2022*  
Maria Grazia Ciani
- 221 *Argilla. Storie di Viaggi. Un itinerario scientifico e didattico  
fra mari e millenni*  
*Presentazione della mostra, Gallerie d'Italia, Vicenza (dal 29  
settembre 2022 al 8 giugno 2023)*  
a cura di Monica Salvadori, Monica Baggio e Luca Zamparo



# Regesto degli spettacoli INDA al Teatro greco di Siracusa (1914-2022)

a cura di Alessandra Pedersoli

Fin dal 1914 l'Istituto Nazionale del Dramma Antico presenta al Teatro greco di Siracusa le opere drammatiche dell'antichità. Grazie all'attività dell'Istituto, il Teatro greco della città siciliana è da quasi un secolo luogo scenico e *agorà*, spazio di rappresentazione ma anche spazio aperto ad accogliere idee e contributi molteplici, relativi al problema della lettura e reinvenzione moderna della tragedia greca. Variando negli anni la scelta dei drammi (allestiti dal 2000 con cadenza annuale, fatta eccezione per l'edizione 2020, sospesa a causa della pandemia da Sars-Covid19, posticipata al 2021 ed eccezionalmente allestita nei mesi di luglio e agosto), la selezione degli interpreti e gli stili della messa in scena, con la sua attività l'Istituto tutela e valorizza un inestimabile patrimonio: l'eredità e l'attualità del dramma classico (tutti i documenti e i materiali riprodotti in questo contributo sono conservati presso l'Archivio Fondazione INDA (AFI) di Siracusa)\*.

## I. 1914 | Agamennone di Eschilo



### *Agamennone* di Eschilo

Traduzione, direzione artistica e musiche di Ettore Romagnoli

Scena di Duilio Cambellotti

Costumi di Bruno Puozzo

Agamennone: Gualtiero Tumiati

Clitemnestra: Teresa Mariani

Cassandra: Elisa Berti Masi

Egisto: Giulio Tempesti

## II. 1921 | Coefore di Eschilo



*Coefore* di Eschilo  
Traduzione e direzione artistica di Ettore Romagnoli  
Musiche di Giuseppe Mulè  
Scena e costumi di Duilio Cambellotti

Oreste: Ettore Berti  
Elettra: Teresa Franchini  
Clitemnestra: Emilia Varini  
Egisto: Giuseppe Masi

### III. 1922 | *Baccanti* di Euripide, *Edipo Re* di Sofocle



*Baccanti* di Euripide  
Traduzione e direzione artistica di Ettore Romagnoli  
Musiche di Giuseppe Mulè  
Scena e costumi di Duilio Cambellotti  
Coreografie delle sorelle Braun

Dioniso: Annibale Ninchi  
Tiresia: Fernando Testa  
Cadmo: Guglielmo Barnabò  
Penteo: Giulio Lacchini  
Agave: Teresa Franchini

*Edipo Re* di Sofocle  
Traduzione e direzione artistica di Ettore Romagnoli  
Musiche di Giuseppe Mulè  
Scena e costumi di Duilio Cambellotti

Edipo: Annibale Ninchi  
Creonte: Giulio Lacchini  
Tiresia: Guglielmo Barnabò  
Giocasta: Linda Torri

#### IV. 1924 | Sette a Tebe di Eschilo, Antigone di Sofocle



##### *Sette a Tebe* di Eschilo

Traduzione e direzione artistica di Ettore Romagnoli

Musiche di Giuseppe Mulè

Scena e costumi di Duilio Cambellotti

Coreografie di Valerie Kratina

Eteocle: Fulvio Bernini

Antigone: Maria Laetitia Celli

Ismene: Ester Zeni

Messaggero: Ilario Della Noce

##### *Antigone* di Sofocle

Traduzione e direzione artistica di Ettore Romagnoli

Musiche di Giuseppe Mulè

Scena e costumi di Duilio Cambellotti

Coreografie di Valerie Kratina

Antigone: Maria Laetitia Celli

Ismene: Ester Zeni

Creonte: Gualtiero Tumiatei

Emone: Massimo Piamforini

Tiresia: Fulvio Bernini

## V. 1927 | Medea di Euripide, Il Ciclope di Euripide, Le Nuvole di Aristofane, Satiri alla caccia di Sofocle



### *Medea di Euripide*

Traduzione e direzione artistica di Ettore Romagnoli

Musiche di Giuseppe Mulè

Scena e costumi di Duilio Cambellotti

Coreografie di Valerie Kratina

Medea: Maria Laetitia Celli

Creonte: Fulvio Bernini

Giasone: Fernando Solieri

Egeo: Massimo Piamforini

### *Il Ciclope di Euripide*

Traduzione e direzione artistica di Ettore Romagnoli

Musiche di Giuseppe Mulè

Scena e costumi di Duilio Cambellotti

Coreografie di Valerie Kratina

Sileno: Giulio Gemmò

Ulisse: Giovanni Giacchetti

Polifemo: Gualtiero Tumiatì

### *Le Nuvole di Aristofane*

Traduzione e direzione artistica di Ettore Romagnoli

Musiche di Ettore Romagnoli

Scena e costumi di Duilio Cambellotti

Coreografie di Valerie Kratina

Lesina: Gualtiero Tumiatì

Tirchippide: Oscar Andreani

Socrate: Fulvio Bernini

Il Discorso giusto: Massimo Piamforini

Il Discorso ingiusto: Giulio Gemmò

Pascione: Giovanni Giacchetti



*I Satiri alla caccia* di Sofocle

Traduzione e direzione artistica di Ettore Romagnoli

Musiche di Giuseppe Mulè

Scena e costumi di Duilio Cambellotti

Coreografie di Valerie Kratina

Apollo: Massimo Pimforini

Sileno: Giulio Gemmò

La ninfa Cillene: Donatella Gemmò

**VI. 1930 | Ifigenia in Aulide di Euripide, Agamennone di Eschilo**



*Ifigenia in Aulide* di Euripide

Traduzione di Giuseppe Garavani

Musiche di Giuseppe Mulè

Scena e costumi di Duilio Cambellotti

Coreografie di Jia Ruskaja

Agamennone: Corrado Racca

Menelao: Giovanni Giacchetti

Clitemnestra: Evelina Paoli

Ifigenia: Giovanna Scotto

*Agamennone* di Eschilo

Traduzione di Armando Marchioni Alibrandi

Musiche di Ildebrando Pizzetti

Scena e costumi di Duilio Cambellotti

Agamennone: Corrado Racca

Clitemnestra: Evelina Paoli

Cassandra: Giovanna Scotto

Egisto: Giovanni Giacchetti

## VII. 1933 | *Ifigenia in Tauride* di Euripide, *Trachinie* di Sofocle



*Ifigenia in Tauride* di Euripide  
Traduzione di Giovanni Alfredo Cesareo  
Direzione artistica di Franco Liberati  
Musiche di Ildebrando Pizzetti  
Scena e costumi di Duilio Cambellotti  
Coreografie di Rosalie Chladek

Ifigenia: Maria Melato  
Oreste: Mario Bernardi  
Pilade: Giorgio Piemonti  
Bifolco: Gianni Pietrasanta  
Toante: Guido Verdiani  
Nunzio: Annibale Ninchi  
Atena: Franca Taylor

*Trachinie* di Sofocle  
Traduzione di Ettore Bignone  
Direzione artistica di Franco Liberati  
Musiche di Ildebrando Pizzetti  
Scena e costumi di Duilio Cambellotti  
Coreografie di Rosalie Chladek

Deianira: Maria Melato  
Illo: Mario Bernardi  
Eracle: Annibale Ninchi  
Lica: Gianni Pietrasanta

## VIII. 1936 | Ippolito di Euripide, Edipo a Colono di Sofocle



### *Ippolito* di Euripide

Traduzione di Giovanni Alfredo Cesareo

Direzione artistica di Franco Liberati

Musiche di Giuseppe Mulè

Scena e costumi di Duilio Cambellotti

Coreografie di Rosalie Chladek

Ippolito: Annibale Ninchi

Fedra: Giovanna Scotto

Teseo: Gualtiero Tumiatì

### *Edipo a Colono* di Sofocle

Traduzione di Ettore Bignone

Direzione artistica di Franco Liberati

Musiche di Ildebrando Pizzetti

Scena e costumi di Duilio Cambellotti

Coreografie di Rosalie Chladek

Edipo: Annibale Ninchi

Antigone: Vanda Bernini

Ismene: Emma Baroni

Teseo: Amedeo Nazzari

Creonte: Achille Maieronì

Polinice: Giovanni Giacchetti

## IX. 1939 | Aiace di Sofocle, Ecuba di Euripide



### *Aiace di Sofocle*

Traduzione di Ettore Bignone  
Direzione artistica di Franco Liberati  
Musiche di Riccardo Zandonai  
Scena di Pietro Aschieri  
Costumi di Duilio Cambellotti  
Coreografie di Rosalie Chladek

Atena: Giovanna Scotto  
Ulisse: Carlo Ninchi  
Aiace: Annibale Ninchi  
Tecmessa: Giovanna Scotto  
Messaggero: Aroldo Tieri  
Teucro: Gino Cervi  
Menelao: Paolo Stoppa  
Agamennone: Ernesto Sabatini

### *Ecuba di Euripide*

Traduzione di Manlio Faggella  
Direzione artistica di Franco Liberati  
Musiche di Gianfranco Malipiero  
Scena di Pietro Aschieri  
Costumi di Duilio Cambellotti  
Coreografie di Rosalie Chladek

Ecuba: Giovanna Scotto  
Polimestore: Annibale Ninchi  
Polissena: Rina Morelli  
Taltibio: Carlo Ninchi

## X. 1948 | Oresteia di Eschilo



### *Oresteia* di Eschilo

Traduzione di Manara Valgimigli  
Musiche di Gianfranco Malipiero  
Scena e costumi di Duilio Cambellotti  
Coreografie di Rosalie Chladek

Agamennone: Mario Besesti  
Clitemnestra: Giovanna Scotto  
Cassandra: Sarah Ferrati  
Egisto: Franco Mauri  
Oreste: Salvo Randone  
Elektra: Daniela Palmer

## XI. 1950 | Baccanti di Euripide, Persiani di Eschilo



### *Baccanti* di Euripide

Traduzione di Ettore Romagnoli  
Regia di Guido Salvini  
Musiche di Giorgio Federico Ghedini  
Scena e costumi di Giulio Coltellacci  
Coreografie di Rosalia Chladek

Dioniso: Vittorio Gassman

Tiresia: Renzo Ricci

Cadmo: Arnoldo Foà

Penteo: Rolando Lupi

Agave: Sarah Ferrati

### *Persiani* di Eschilo

Traduzione di Ettore Bignone  
Regia di Guido Salvini  
Musiche di Giorgio Federico Ghedini  
Scena e costumi di Giulio Coltellacci  
Coreografie di Rosalia Chladek

Atossa: Sarah Ferrati

Messaggero: Vittorio Gassman

Ombra di Dario: Renzo Ricci

Serse: Antonio Crast

## XII. 1952 | Edipo a Colono di Sofocle, Troiane di Euripide



*Edipo a Colono* di Sofocle  
Traduzione di Ettore Bignone  
Regia di Guido Salvini  
Musiche di Fiorenzo Carpi  
Scena e costumi di Veniero Colasanti  
Coreografie di Rosalie Chladek

Edipo: Salvo Randone  
Antigone: Edda Albertini  
Ismene: Stella Aliquò  
Teseo: Carlo D'Angelo  
Creonte: Vittorio Sanipoli  
Polinice: Giancarlo Sbragia

*Troiane* di Euripide  
Traduzione di Ettore Romagnoli  
Regia di Guido Salvini  
Musiche di Fiorenzo Carpi  
Scena e costumi di Veniero Colasanti  
Coreografie di Rosalie Chladek

Ecuba: Giovanna Scotto  
Taltibio: Piero Carnabucci  
Cassandra: Elena Zareschi  
Andromaca: Edda Albertini  
Menelao: Gabriele Ferzetti  
Elena: Vivi Gioi

### XIII. 1954 | Prometeo incatenato di Eschilo, Antigone di Sofocle



*Prometeo incatenato* di Eschilo  
Traduzione di Gennaro Perrotta  
Regia di Guido Salvini  
Scena e costumi di Mario Chiari  
Musiche di Goffredo Petrassi  
Coreografie di Mady Obolensky

Prometeo: Vittorio Gassman  
Cratos: Giorgio Piazza  
Efesto: Andrea Bosis  
Oceano: Filippo Scelzo  
Io: Anna Proclemer  
Ermes: Mario Scaccia

*Antigone* di Sofocle  
Traduzione di Eugenio Della Valle  
Regia di Guido Salvini  
Scena e costumi di Mario Chiari  
Musiche di Fiorenzo Carpi  
Coreografie di Mady Obolensk

Antigone: Lilla Brignone  
Creonte: Salvo Randone  
Ismene: Elena Zareschi  
Emone: Franco Mezzera  
Tiresia: Annibale Ninchi



#### XIV. 1956 | Elettra di Sofocle, Ippolito di Euripide



##### *Elettra* di Sofocle

Traduzione di Leone Traverso

Regia di Giulio Pacuvio

Musiche di Mario Labroca

Scena e costumi di Franco Laurenti

Coreografie di Aurel Millos

Aio: Annibale Ninchi

Oreste: Sergio Fantoni

Elettra: Diana Torrieri

Crisotemi: Edda Albertini

Clitemnestra: Lina Volonghi

Egisto: Gianni Santuccio

Pilade: Mario Ambrosino

##### *Ippolito* di Euripide

Traduzione di Leone Traverso

Regia di Orazio Costa Giovangigli

Musiche di Angelo Musco

Scena e costumi di Valeria Costa

Coreografie di Aurel Millos

Ippolito: Massimo Girotti

Fedra: Elena Zareschi

Teseo: Gianni Santuccio

XV. 1958 | Edipo Re di Sofocle, Medea di Euripide



*Edipo Re* di Sofocle

Traduzione di Ettore Romagnoli

Regia di Guido Salvini

Musiche di Fiorenzo Carpi

Scena di Concetto Santuccio e Carmelo Minniti

Costumi di Isa Spinelli

Coreografie di Rosanne Sofia Moretti

Edipo: Salvo Randone

Creonte: Carlo D'Angelo

Tiresia: Annibale Ninchi

Giocasta: Andreina Pagnani

*Medea* di Euripide

Traduzione di Ettore Romagnoli

Regia di Virginio Puecher

Musiche di Angelo Musco

Scena di Concetto Santuccio e Carmelo Minniti

Costumi di Ezio Frigerio

Coreografie di Marise Flach

Medea: Lilla Brignone

Creonte: Carlo D'Angelo

Giasone: Tino Carraro

Egeo: Enzo Tarascio

## XVI. 1960 | Orestiade di Eschilo



### *Orestiade* di Eschilo

Traduzione di Pier Paolo Pasolini

Regia di Vittorio Gassman e Luciano Lucignani

Musiche di Angelo Musco

Scena e costumi di Theo Otto

Coreografie di Mathilda Beauvoir

Agamennone: Vittorio Gassman

Clitemnestra: Olga Villi

Cassandra: Valentina Fortunato

Egisto: Andrea Bosis

Oreste: Vittorio Gassman

Elektra: Valentina Fortunato

## XVII. 1962 | *Ecuba* di Euripide, *Ione* di Euripide



### *Ecuba* di Euripide

Traduzione di Salvatore Quasimodo

Regia di Giuseppe Di Martino

Musiche di Bruno Nicolai

Scena e costumi di Piero Zuffi

Coreografie di Jacques Lecoq

Ecuba: Elena Zareschi

Polissena: Edmonda Aldini

Polimestore: Carlo D'Angelo

Taltibio: Renzo Ricci

### *Ione* di Euripide

Traduzione di Quintino Cataudella

Regia di Sandro Bolchi

Musiche di Gino Martinuzzi jr

Scena e costumi di Piero Zuffi

Coreografie di Jacques Lecoq

Ermete: Andrea Botic

Ione: Corrado Pani

Creusa: Anna Miserocchi

## XVIII. 1964 | Eracle di Euripide, Andromaca di Euripide



### *Eracle* di Euripide

Traduzione di Salvatore Quasimodo

Regia di Giuseppe Di Martino

Musiche di Bruno Nicolai

Scena e costumi di Mischa Scandella

Coreografie di Jacque Lecoq

Anfitrione: Vittorio Sanipoli

Megara: Valentina Fortunato

Lico: Arnolfo Foà

Eracle: Sergio Fantoni

Iride: Grazia Marescalchi

Lissa: Edda Valente

Messaggero: Carlo D'Angelo

Teseo: Massimo Foschi

### *Andromaca* di Euripide

Traduzione di Raffaele Cantarella

Regia di Mario Ferrero

Musiche di Angelo Musco

Scena e costumi di Mischa Scandella

Coreografie di Jacque Lecoq

Andromaca: Anna Miserocchi

Ermione: Ilaria Occhini

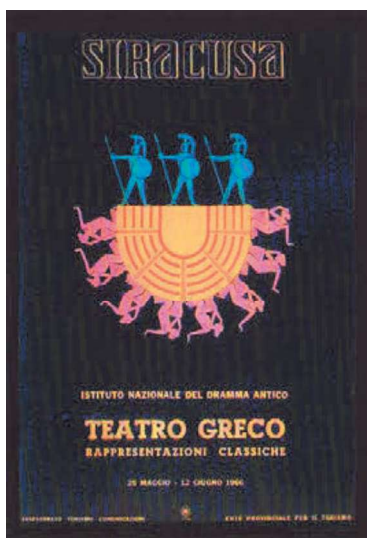
Menelao: Arnolfo Foà

Peleo: Ivo Garrani

Oreste: Antonio Venturi

Teti: Angela Cardile

## XIX. 1966 | Sette a Tebe di Eschilo, Antigone di Sofocle



*Sette a Tebe* di Eschilo  
Traduzione di Carlo Diano  
Regia di Giuseppe Di Martino  
Musiche di Bruno Nicolai  
Scena di Lucio Lucentini  
Costumi di Maurizio Monteverde  
Coreografie di Jacque Lecoq

Eteocle: Sergio Fantoni  
Araldo: Raoul Grassilli  
Antigone: Lucia Catullo  
Ismene: Bianca Galvan

*Antigone* di Sofocle  
Traduzione di Eugenio Della Valle  
Regia di Mario Ferrero  
Musiche di Bruno Nicolai  
Scena di Lucio Lucentini  
Costumi di Maurizio Monteverde  
Coreografie di Jacque Lecoq

Antigone: Edmonda Aldini  
Ismene: Giuliana Lojodice  
Creonte: Aroldo Tieri  
Emone: Arnaldo Ninchi  
Tiresia: Annibale Ninchi

XX. 1968 | Elettra di Euripide, Fenicie di Euripide



*Elettra* di Euripide

Traduzione di Carlo Diano  
Regia di Davide Montemurri  
Musiche di Roman Vlad  
Scena e costumi di Emanuele Luzzati  
Coreografie di Flavio Bennati

Elettra: Valentina Fortunato

Oreste: Arnaldo Ninchi

Clitemnestra: Elena Zareschi

Castore: Ugo Cardea

*Fenicie* di Euripide

Traduzione di Enzo Cetrangolo  
Regia di Franco Enriquez  
Musiche di Mikis Theodorakis  
Scena e costumi di Emanuele Luzzati  
Coreografie di Marise Flach

Giocasta: Adriana Innocenti

Antigone: Valeria Moriconi

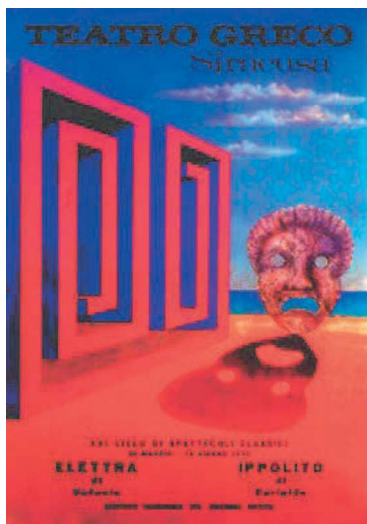
Polinice: Luciano Virgilio

Eteocle: Arnaldo Ninchi

Creonte: Roldano Lupi

Tiresia: Fosco Giacchetti

## XXI. 1970 | Elettra di Sofocle, Ippolito di Euripide



### *Elettra* di Sofocle

Traduzione di Eugenio Della Valle  
Regia di Franco Enriquez  
Musiche di Franco Enriquez  
Scena e costumi di Emanuele Luzzati  
Coreografie di Angelo Corti

Aio: Tino Carraro  
Oreste: Osvaldo Ruggeri  
Pilade: Sandro Borchì  
Elettra: Carla Gravina  
Crisotemide: Leda Negroni  
Clitemnestra: Adriana Innocenti  
Egisto: Piero Nuti

### *Ippolito* di Euripide

Traduzione di Carlo Diano  
Regia di Franco Enriquez  
Musiche di Giancarlo Chiaramello  
Scena e costumi di Emanuele Luzzati  
Coreografie di Marise Flach

Ippolito: Beppe Pambieri  
Fedra: Olga Villi  
Teseo: Nando Gazzolo



## XXII. 1972 | Medea di Euripide, Edipo Re di Sofocle



### *Medea* di Euripide

Traduzione di Carlo Diano

Regia di Franco Enriquez

Musiche di Giancarlo Chiaramello

Scena e costumi di Emanuele Luzzati e Santuzza Cali

Coreografie di Marise Flach

Medea: Valeria Moriconi

Creonte: Gianni Cavina

Giasone: Orso Maria Guerrini

Egeo: Andrea Bosis

### *Edipo Re* di Sofocle

Traduzione di Salvatore Quasimodo

Regia di Alessandro Fersen

Musiche di Roberto Mann

Scena e costumi di Emanuele Luzzati e Santuzza Cali

Coreografie di Alessandro Fersen

Edipo: Glauco Mauri

Creonte: Lino Troisi

Tiresia: Gianni Santuccio

Giocasta: Valeria Moriconi

## XXIII. 1974 | *Ifigenia in Aulide* di Euripide, *Troiane* di Euripide



*Ifigenia in Aulide* di Euripide  
Traduzione di Eugenio Della Valle  
Regia di Orazio Costa Giovangigli  
Musiche di Gino Stefani  
Scena e costumi di Tullio Costa  
Coreografie di Angelo Corti

Agamennone: Renzo Giovampietro  
Menelao: Gianni Musy  
Clitemnestra: Gabriella Giacobbe  
Ifigenia: Ilaria Occhini  
Achille: Osvaldo Guerrieri

*Troiane* di Euripide  
Traduzione di Edoardo Sanguineti  
Regia di Giuseppe Di Martino  
Musiche di Bruno Nicolai  
Scena e costumi di Tullio Costa  
Coreografie di Angelo Corti

Ecuba: Anna Miserocchi  
Taltibio: Claudio Aurelio Volontè  
Cassandra: Lucia Catullo  
Andromaca: Franca Nuti  
Menelao: Giulio Bosetti  
Elena: Mara Berni

## XXIV. 1976 | Edipo a Colono di Sofocle, Le Rane di Aristofane



*Edipo a Colono* di Sofocle  
Traduzione di Marcello Gigante  
Regia di Aldo Trionfo  
Musiche di Benedetto Ghiglia  
Scena di Giorgio Panni  
Costumi di Santuzza Calì  
Coreografie di Angelo Corti

Edipo: Glauco Mauri  
Antigone: Francesca Benedetti  
Ismene: Barbara Vermorin  
Teseo: Nestor Garay  
Creonte: Andrea Matteuzzi  
Polinice: Nico Vassallo

*Le Rane* di Aristofane  
Traduzione di Benedetto Marzullo  
Regia di Roberto Guicciardini  
Musiche di Benedetto Ghiglia  
Scena di Giorgio Panni  
Costumi di Santuzza Calì  
Coreografie di Angelo Corti

Dioniso: Tino Buazzelli  
Xantia: Ezio Marano  
Eracle: Franco Alpestre  
Euripide: Virgilio Zernitz  
Eschilo: Lombardo Fornara

## XXV. 1978 | Coefore di Eschilo, Elena di Euripide



### *Coefore* di Eschilo

Traduzione di Edoardo Sanguineti  
Regia di Giuseppe Di Martino  
Musiche di Bruno Nicolai  
Scena e costumi di Lorenzo Ghiglia  
Coreografie di Angelo Corti

Oreste: Pino Micol  
Elettra: Piera Degli Esposti  
Clitemnestra: Gabriella Giacobbe  
Egisto: Andrea Botic

### *Elena* di Euripide

Traduzione di Carlo Diano  
Regia di Roberto Guicciardini  
Musiche di Benedetto Ghiglia  
Scena e costumi di Lorenzo Ghiglia  
Coreografie di Claudia Lawrence

Elena: Lydia Alfonsi  
Teucro: Andrea Botic  
Menelao: Gianni Santuccio

## XXVI. 1980 | Baccanti di Euripide, Trachinie di Sofocle



### *Baccanti* di Euripide

Traduzione di Vincenzo Di Benedetto e Vico Faggi

Regia di Giancarlo Sbragia

Musiche di Guido Turchi

Scena e costumi di Vittorio Rossi

Coreografie di Angelo Corti

Dioniso: Michele Placido

Tiresia: Ennio Groggia

Cadmo: Andrea Botic

Penteo: Luigi Diberti

Agave: Anna Maria Guarnieri

### *Trachinie* di Sofocle

Traduzione di Umberto Albini e Vico Faggi

Regia di Giancarlo Cobelli

Musiche di Salvatore Sciarrino

Scena e costumi di Paolo Tommasi

Coreografie di Pierluigi Pagano Merlini

Deianira: Valeria Moriconi

Illo: Massimo Belli

Lica: Nino Castelnuovo

Eracle: Tino Schirinzi

Iole: Elvira Berardini

## XXVII. 1982 | Supplici di Eschilo, Ifigenia fra i Tauri di Euripide



### *Supplici* di Eschilo

Traduzione di Giuseppe Di Martino e Scevola Mariotti

Regia di Otomar Krejca

Musiche di Jan Klusàk

Scena di Walter Pace

Costumi di Jan Skalicky

Coreografie di Claudia Lawrence

Danao: Arnolfo Foà

Pelasgo: Massimo De Francovich

Araldo: Edoardo Siravo

### *Ifigenia fra i Tauri* di Euripide

Traduzione di Vincenzo Consolo e Dario Del Corno

Regia di Lamberto Puggelli

Musiche di Fiorenzo Carpi e Bruno Nicolai

Scena di Walter Pace

Costumi di Luisa Spinatelli

Coreografie di Marise Flach

Ifigenia: Anna Maria Guarnieri

Oreste: Massimo Foschi

Pilade: Umberto Ceriani

Mandriano: Raffaele Giangrande

Toante: Andrea Bosis

Guardia: Luciano Virgilio

Atena: Marisa Minelli

## XXVIII. 1984 | Filottete di Sofocle, Oreste di Euripide



### *Filottete* di Sofocle

Traduzione di Maricla Boggio e Agostino Masaracchia

Regia di Walter Pagliaro

Musiche di Arturo Anecchino

Scena di Paolo Tommasi

Costumi di Alberto Verso

Coreografie di Claudia Lawrence

Ulisse: Piero di Jorio

Neottolemo: Giuseppe Pambieri

Filottete: Giulio Brogi

Mercante: Edoardo Siravo

Voce di Ercole: Turi Ferro

### *Oreste* di Euripide

Traduzione della Scuola di Teatro dell'INDA sotto la direzione di Giusto Monaco

Regia di Luigi Squarzina

Musiche di Gianandrea Gazzola

Scena e costumi di Paolo Tommasi

Coreografie di Leda Lojodice

Oreste: Franco Branciaroli

Elettra: Benedetta Buccellato

Elena: Anna Teresa Rossini

Ermione: Antonella Crucitti

Menelao: Cesare Gelli

Tindaro: Edoardo Florio

Pilade: Luigi Mezzanotte

## XXIX. 1986 | Le Madri/Supplici di Euripide, Antigone di Sofocle



### *Le Madri/Supplici* di Euripide

Traduzione della Scuola di Teatro dell'INDA sotto la direzione di Giusto Monaco

Regia di Giancarlo Sbragia

Musiche di Marcello Panni

Scena e costumi di Vittorio Rossi

Coreografie di Raffaella Mattioli

Teseo: Luigi Diberti

Adrasto: Ivo Garrani

Ifi: Adolfo Geri

Evadne: Paola Mannoni

Atena: Milla Sannoner

Etra: Elena Zareschi

### *Antigone* di Sofocle

Traduzione della Scuola di Teatro dell'INDA sotto la direzione di Guido Paduano

Regia di Walter Pagliaro

Musiche di Arturo Anneschino

Scena di Vittorio Rossi

Costumi di Alberto Verso

Coreografie di Caterina Mattea

Antigone: Margaret Mazzantini

Ismene: Cristina Borgogni

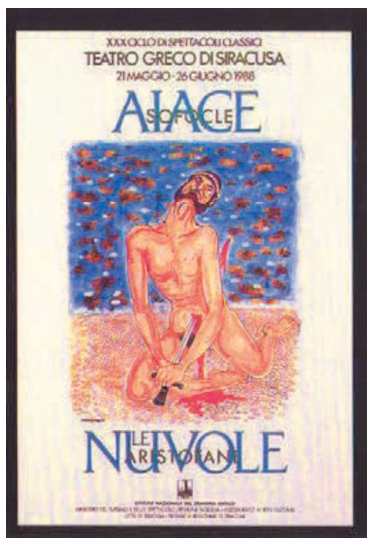
Creonte: Turi Ferro

Emone: Giorgio Bonino

Tiresia: Warner Bentivegna



## XXX. 1988 | Aiace di Sofocle, Le Nuvole di Aristofane



### *Aiace di Sofocle*

Traduzione della Scuola di Teatro dell'INDA sotto la direzione di Gregorio Serrao

Regia di Antonio Calenda

Musiche di Germano Mazzocchetti

Scena di Nicola Rubertelli

Costumi di Ambre Danon

Atena: Anna Teresa Rossini

Ulisse: Mauro Avogadro

Aiace: Massimo Popolizio

Tecmessa: Micaela Esdra

Messaggero: Stefano Madia

Teucro: Luigi Diberti

Menelao: Edoardo Siravo

Agamennone: Luigi Pistilli

### *Le Nuvole di Aristofane*

Traduzione della Scuola di Teatro dell'INDA sotto la direzione di Enzo Degani

Regia di Giancarlo Sammartano

Musiche di Stefano Marcucci

Scena di Enzo Patti

Costumi di Zaira De Vincentis

Coreografie di Lucia Latour

Strepsiade: Paolo Bonacelli

Sparagnippide: Sebastiano Lo Monaco

Discepolo: Claudio Trionfi

Socrate: Sergio Graziani

Discorso migliore: Giustino Durano

Discorso peggiore: Donato Castellaneta

Primo creditore: Gaetano Campisi

## XXXI. 1990 | *Elettra* di Sofocle, *Persiani* di Eschilo



### *Elettra* di Sofocle

Traduzione della Scuola di teatro dell'INDA sotto la direzione di Bruno Gentili

Regia di Guido De Monticelli

Musiche di Mario Borciani

Scena di Paolo Bregni

Costumi di Zaira De Vincentis

Coreografie di Paola Maffioletti

Precettore: Gianrico Tedeschi

Oreste: Mario Cei

Elettra: Micaela Esdra

Crisotemi: Mascia Musy

Clitemnestra: Paola Mannoni

Egisto: Ireneo Petruzzi

Pilade: Enzo Campailla

### *Persiani* di Eschilo

Traduzione della Scuola di teatro dell'INDA sotto la direzione di Giusto Monaco

Regia di Mario Martone

Musiche di Franco Battiato e Giusto Pio

Scena di Mario Martone

Costumi di Zaira De Vincentis

Primo corifeo: Toni Servillo

Secondo corifeo: Antonio Neiwiller

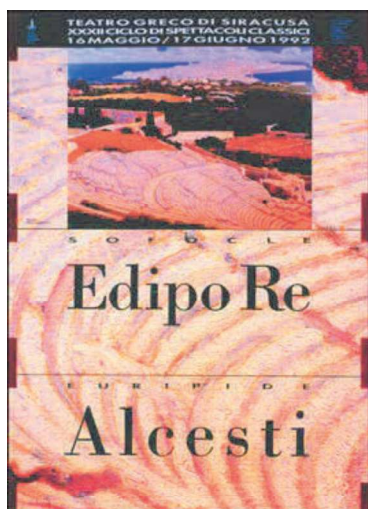
Atossa: Mariella Lo Sardo

Voce del messaggero: Remo Girone

Ombra di Dario: Piero Di Iorio

Serse: Andrea Renzi

## XXXII. 1992 | Edipo Re di Sofocle, Alcesti di Euripide



### *Edipo Re* di Sofocle

Traduzione della Scuola di Teatro dell'INDA sotto la direzione di Giusto Monaco

Regia di Giancarlo Sepe

Musiche di Stefano Marcucci

Scena e costumi di Umberto Bertacca

Edipo: Giancarlo Sbragia

Creonte: Mariano Rigillo

Tiresia: Sebastiano Tringali

Giocasta: Anna Proclemer

### *Alcesti* di Euripide

Traduzione della Scuola di Teatro dell'INDA sotto la direzione di Antonio Garzya

Regia di Sandro Sequi

Musiche di Girolamo Arrigo

Scena e costumi di Giuseppe Crisolini Malatesta

Coreografie di Donatella Capraro e Marcello Parisi

Apollo: Pino Censi

Thanatos: Bruno Torrì

Alcesti: Piera Degli Esposti

Eracle: Federico Grassi

Feréte: Gianni Agus

Admeto: Aldo Reggiani

### XXXIII. 1994 | Agamennone di Eschilo, Acarnesi di Aristofane, Prometeo di Eschilo



#### *Agamennone* di Eschilo

Traduzione della Scuola di Teatro dell'INDA sotto la direzione di Umberto Albini

Regia e musiche di Roberto De Simone

Scena di Nicola Rubertelli

Costumi di Odette Nicoletti

Coreografie di Gabriella Stanzio

Agamennone: Mariano Rigillo

Clitemnestra: Ida Di Benedetto

Cassandra: Alvia Reale

Egisto: Virgilio Villani

Sentinella: Franco di Francescantonio

Araldo: Sebastiano Lo Monaco

#### *Acarnesi* di Aristofane

Traduzione della Scuola di Teatro dell'INDA sotto la direzione di Giusto Monaco

Regia di Egisto Marcucci

Musiche di Franco Piersanti

Scena e costumi di Graziano Gregori

Diceopoli: Marcello Bartoli

Araldo: Giovanni Grasso

Anfiteo: Ulderico Pesce

Ambasciatore: Renato Campisi

Pseudartaba: Gianluca Riggi

Teoro: Paolo Falace

#### *Prometeo* di Eschilo

Traduzione di Benedetto Marzullo

Regia di Antonio Calenda

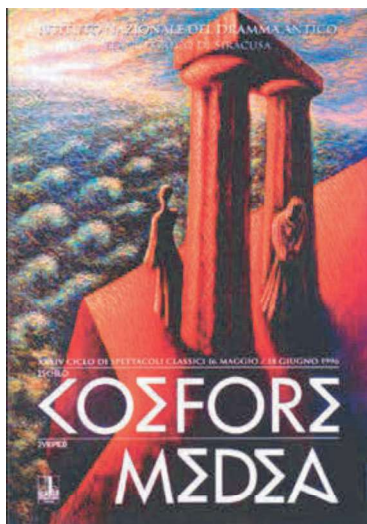
Musiche di Germano Mazzocchetti

Scena di Bruno Buonincontri

Costumi di Bruno Schlinkert  
Coreografie di Aurelio Gatti

Prometeo: Roberto Herlitzka  
Schutz: Piero Di Iorio  
Staffel: Davide Sbrogiò  
Efesto: Antonio Zanoletti  
Oceano: Gabriele Ferzetti  
Corifea: Benedetta Bucellato  
Io: Piera Degli Espositi  
Hermes: Nello Mascia

#### XXXIV. 1996 | Coefore di Eschilo, Medea di Euripide



##### *Coefore* di Eschilo

Traduzione di Umberto Albini  
Regia di Giorgio Pressburger  
Musiche di Philip Glass, Dimitri Nicolau, Arvo Part, Isao Tomita, Ryuichi Sakamoto  
Scena e Costumi di Enrico Job  
Coreografie di Gloria Catizone

Oreste: Ennio Fantastichini  
Elettra: Anna Bonaiuto  
Clitemnestra: Ivana Monti  
Egisto: Franco Interlenghi

##### *Medea* di Euripide

Traduzione di Maria Grazia Ciani  
Regia di Mario Missiroli  
Musiche di Benedetto Ghiglia  
Scena e costumi di Enrico Job

Medea: Valeria Moriconi  
Creonte: Gabriele Ferzetti  
Giasone: Paolo Graziosi  
Egeo: Donatello Falchi

XXXV. 1998 | *Baccanti di Euripide, Ecuba di Euripide*



*Baccanti* di Euripide

Traduzione della Scuola di Teatro dell'INDA sotto la direzione di Guido Reverdito

Regia di Walter Pagliaro

Musiche di Arturo Anecchino

Scena di Luciano Damiani

Costumi di Alberto Verso

Coreografie di Gheorghe Iancu

Dioniso: Paolo Graziosi

Tiresia: Franco Alpeste

Cadmo: Piero Sammataro

Penteo: Piero Di Iorio

Agave: Micaela Esdra

*Ecuba* di Euripide

Traduzione di Salvatore Nicosia

Regia di Lorenzo Salveti

Musiche di Paolo Terni

Scena di Luciano Damiani

Costumi di Sibylle Ulsamer

Coreografie di Gloria Catizone

Ecuba: Valeria Moriconi

Polissena: Selvaggia Quattrini

Polimestore: Gigi Angelillo

Taltibio: Luca Lazzareschi

**XXXVI. 2000 | Edipo Re di Sofocle, Antigone di Sofocle, Elettra di Euripide, Oreste di Euripide**



*Edipo Re* di Sofocle  
Traduzione di Salvatore Quasimodo  
Regia di Gabriele Lavia  
Musiche di Manuel Sassarego  
Scena di Carmelo Giammello  
Costumi di Andrea Viotti  
Coreografie di Pier Paolo Koss

Edipo: Gabriele Lavia  
Creonte: Luca Lazzareschi  
Tiresia: Pietro Biondi  
Giocasta: Andrea Jonasson

*Antigone* di Sofocle  
Traduzione di Giovanni Raboni  
Regia di Patrice Kerbrat  
Musiche di Giovanna Marini  
Scena e costumi di Guido Fiorato

Antigone: Elena Ghiaurov  
Creonte: Giulio Bosetti  
Ismene: Sandra Franzo  
Emone: Luciano Roman  
Tiresia: Attilio Cucari

*Elettra* di Euripide  
Traduzione di Umberto Albinì e Vico Faggi  
Regia di Piero Maccarinelli  
Musiche di Marco Betta  
Scena di Bruno Buonincontri

Costumi di Santuzza Cali  
Coreografie di Giuditta Cambieri

Elettra: Elisabetta Pozzi  
Oreste: Giovanni Crippa  
Clitemnestra: Anita Bartolucci  
Castore: Marco Marelli

*Oreste* di Euripide  
Traduzione di Dario Del Corno  
Regia di Piero Maccarinelli  
Musiche di Marco Betta  
Scena di Bruno Buonincontri  
Costumi di Santuzza Cali  
Coreografie di Giuditta Cambieri

Elettra: Manuela Mandracchia  
Oreste: Graziano Piazza  
Elena: Elisabetta Pozzi  
Ermione: Laura Mazzi  
Menelao: Francesco Migliaccio  
Tindareo: Gigi Angelillo  
Pilade: Giovanni Crippa

### **XXXVII. 2001 | Agamennone di Eschilo, Coefore di Eschilo, Festa delle donne di Aristofane, Anfitrione di Plauto**



*Agamennone* di Eschilo  
Traduzione di Manara Valgimigli  
Regia di Antonio Calenda  
Musiche di Germano Mazzocchetti  
Scena di Bruno Buonincontri  
Costumi di Elena Mannini  
Coreografie di Mischa van Hoecke



Agamennone: Mariano Rigillo  
Clitemnestra: Piera Degli Esposti  
Cassandra: Daniela Giovanetti  
Egisto: Giampiero Fortebraccio

*Coefore* di Eschilo  
Traduzione di Manara Valgimigli  
Regia di Antonio Calenda  
Musiche di Germano Mazzocchetti  
Scena di Bruno Buonincontri  
Costumi di Elena Mannini  
Coreografie di Mischa van Hoecke

Oreste: Alessandro Preziosi  
Elettra: Daniela Giovanetti  
Clitemnestra: Piera Degli Esposti  
Egisto: Giampiero Fortebraccio

*Festa delle donne* di Aristofane  
Traduzione di Edoardo Sanguineti  
Regia di Tonino Conte  
Musiche di Andrea Ceccon  
Scena e costumi di Emanuele Luzzati  
Coreografie di Stefania Scarinzi

Mnesiloco: Massimo Venturiello  
Euripide: Enrico Campanati  
Agatone: Pietro Fabbri

*Anfitrione* di Plauto  
Traduzione di Renato Oniga  
Regia di Michele Mirabella  
Musiche di Matteo D'Amico  
Scena di Alessandro Chiti  
Costumi di Isabella Montani  
Coreografie di Anna Lea Antolini

Sosia: Maurizio Micheli  
Alcmena: Brigitta Boccoli  
Anfitrione: Claudio Angelini

XXXVIII. 2002 | Prometeo incatenato di Eschilo, Baccanti di Euripide, Le Rane di Aristofane



*Prometeo incatenato* di Eschilo  
Traduzione di Dario Del Corno  
Regia di Luca Ronconi  
Musiche di Paolo Terni  
Scena di Margherita Palli  
Costumi di Gianluca Sbicca  
Coreografie di Marise Flach

Prometeo: Franco Branciaroli  
Kratos: Emanuele Vezzoli  
Efesto: Luciano Virgilio  
Oceano: Warner Bentivegna  
Io: Laura Marinoni  
Ermes: Stefano Santospago  
Corifea: Galatea Ranzi

*Baccanti* di Euripide  
Traduzione di Maria Grazia Ciani  
Regia di Luca Ronconi  
Musiche di Paolo Terni  
Scena di Margherita Palli  
Costumi di Gianluca Sbicca  
Coreografie di Marise Flach

Dioniso: Massimo Popolizio  
Tiresia: Luciano Virgilio  
Cadmò: Walter Bentivegna  
Penteo: Giovanni Crippa  
Agave: Galatea Ranzi

*Le Rane* di Aristofane  
Traduzione di Raffaele Cantarella  
Regia di Luca Ronconi

Musiche di Paolo Terni  
Scena di Margherita Palli  
Costumi di Gianluca Sbicca  
Coreografie di Marise Flach

Dioniso: Massimo Papolizio  
Xantia: Antonello Fassari  
Eracle: Stefano Santospago  
Caronte: Maurizio Gueli  
Euripide: Riccardo Bini  
Eschilo: Giovanni Crippa  
Plutone: Maurizio Gueli

**XXXIX, 2003 | Persiani di Eschilo, Eumenidi di Eschilo, Le Vespe di Aristofane**



*Persiani* di Eschilo

Traduzione della Scuola di Teatro dell'INDA sotto la direzione di Giusto Monaco  
Regia di Antonio Calenda  
Musiche di Germano Mazzocchetti  
Scena di Bruno Buonincontri  
Costumi di Elena Mannini  
Coreografie di Catherine Pantigny

Atossa: Piera Degli Esposti  
Messaggero: Roberto Herlitzka  
Ombra di Dario: Osvaldo Ruggieri  
Serse: Luca Lazzareschi

*Eumenidi* di Eschilo

Traduzione di Manara Valgimigli  
Regia di Antonio Calenda  
Musiche di Germano Mazzocchetti  
Scena di Bruno Buonincontri

Costumi di Elena Mannini  
Coreografie di Catherine Pantigny

Pizia: Antonietta Carbonetti  
Oreste: Hossein Taheri  
Apollo: Osvaldo Ruggieri  
Atena: Anita Bartolucci

*Le Vespe* di Aristofane  
Traduzione di Raffele Cantarella  
Regia di Renato Giordano  
Musiche di Stefano Saletti e Renato Giordano  
Scena di Alessandro Chiti  
Costumi di Marina Luxardo

Filocleone: Pino Caruso  
Schifacleone: Sergio Basile  
Sosia: Fabio Busotti  
Santia: Nello Mascia

#### **XL. 2004 | Edipo Re di Sofocle, Medea di Euripide**



*Edipo Re* di Sofocle  
Traduzione di Salvatore Quasimodo  
Regia di Roberto Guicciardini  
Musiche di Dario Arcidiacono  
Scena di Piero Guicciardini  
Costumi di Lorenzo Ghiglia  
Coreografie di Michele Abbondanza

Edipo: Sebastiano Lo Monaco  
Creonte: Claudio Mazzenga  
Tiresia: Mario Scaccia  
Giocasta: Francesca Benedetti  
Antigone: Carol Martines  
Ismene: Andrea Granata

*Medea* di Euripide  
Traduzione di Dario Del Corno  
Regia di Peter Stein  
Musiche di Giovanni Sollima  
Scena di Ferdinand Wögerbauer  
Costumi di Moidele Bickel

Medea: Maddalena Crippa  
Creonte: Paolo Graziosi  
Giasone: Gianluigi Fogacci  
Egeo: Fabio Sartor

### **XLI. 2005 | Sette contro Tebe di Eschilo, Antigone di Sofocle**



*Sette contro Tebe* di Eschilo  
Traduzione di Monica Centanni  
Regia di Jean-Pierre Vincent  
Musiche di Marco Podda  
Scena di Jean-Paul Chambas  
Costumi di Patrice Cauchetier

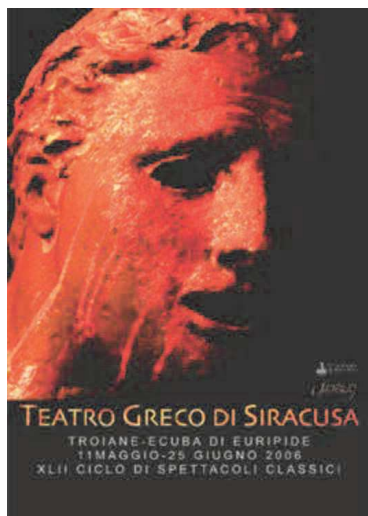
Eteocle: Massimo Popolizio  
Messaggero: Carlo Valli  
Antigone: Rossana Giordano  
Ismene: Lucia Cammalleri

*Antigone* di Sofocle  
Traduzione di Maria Grazia Ciani  
Regia di Irene Papas  
Musiche di Vangelis  
Scena di Irene Papas  
Costumi di Sophia Kokosalaki  
Coreografie di Aurelio Gatti

Antigone: Galatea Ranzi  
Creonte: Alessandro Haber

Ismene: Micol Pambieri  
Emone: Roberto Salemi  
Tiresia: Maurizio Donadoni

## XLII. 2006 | Troiane di Euripide, Ecuba di Euripide



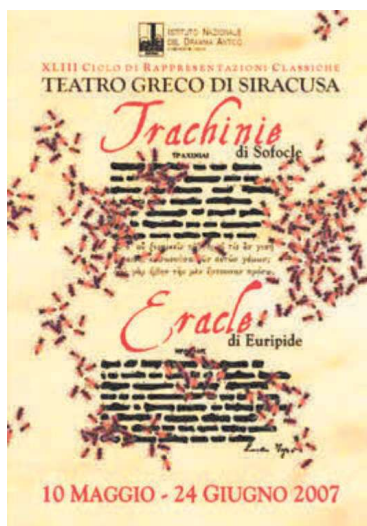
*Troiane* di Euripide  
Traduzione di Laura Pepe  
Regia di Mario Gas  
Musiche di Oreste Gas  
Scena e costumi di Antonio Belart

Ecuba: Lucilla Morlacchi  
Taltibio: Luca Lazzareschi  
Cassandra: Crisitina Spina  
Andromaca: Angela Demattè  
Menelao: Francesco Biscione  
Elena: Giovanna Di Rauso

*Ecuba* di Euripide  
Traduzione di Umberto Albini e Vico Faggi  
Regia di Massimo Castri  
Musiche di Arturo Annechino  
Scena e Costumi di Maurizio Balò  
Coreografie di Daniela Schiavone

Ecuba: Elisabetta Pozzi  
Polimestore: Sergio Romano  
Polissena: Ilaria Genatiempo  
Taltibio: Miro Landoni

## XLIII. 2007 | Trachinie di Sofocle, Eracle di Euripide



### *Trachinie* di Sofocle

Traduzione di Salvatore Nicosia

Regia di Walter Pagliaro

Musiche di Arturo Annechino

Scena e costumi di Giovanni Carluccio

Deianira: Micaela Esdra

Illo: Diego Florio

Lica: Luca Lazzareschi

Eracle: Paolo Graziosi

Iole: Lucina Campisi

### *Eracle* di Euripide

Traduzione di Giulio Guidorizzi

Regia di Luca De Fusco

Musiche di Antonio Di Pofi

Scena di Antonio Fiorentino

Costumi di Maurizio Millenotti

Coreografie di Alessandra Panzavolta

Anfitrione: Ugo Pagliai

Megara: Giovanna Di Rauso

Lico: Massimo Reale

Eracle: Sebastiano Lo Monaco

Iride: Deli De Maio

Lissa: Marianella Bargilli

Messaggero: Luca Lazzareschi

Teseo: Roberto Bisacco

## XLIV. 2008 | Orestiade di Eschilo



### *Orestide* di Eschilo

Traduzione di Pier Paolo Pasolini

Regia, scena e costumi di Pietro Carriglio

Musiche di Matteo D'Amico

Coreografie di Leda Lojodice

Agamennone: Giulio Brogi

Clitemnestra: Galatea Ranzi

Cassandra: Ilaria Genatiempo

Egisto: Luciano Roman

Oreste: Luca Lazzareschi

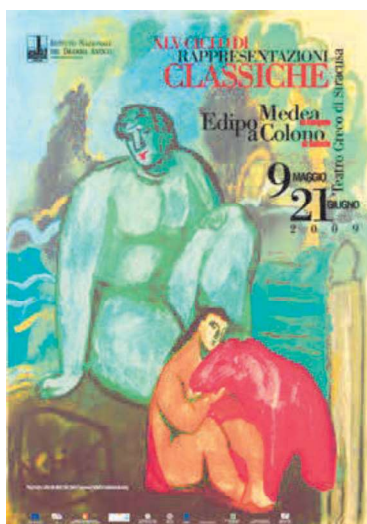
Elettra: Galatea Ranzi

Apollo: Maurizio Donadoni

Atena: Elisabetta Pozzi



## XLV. 2009 | Medea di Euripide, Edipo a Colono di Sofocle



### *Medea* di Euripide

Traduzione di Maria Grazia Ciani  
Regia di Krzysztof Zanussi  
Musiche di Daniele D'Angelo  
Scena di Massimiliano e Doriana Fuksas  
Costumi di Beatrice Bordone Bulgari

Medea: Elisabetta Pozzi

Creonte: Francesco Biscione

Giasone: Maurizio Donadoni

Egeo: Michele De Marchi

### *Edipo a Colono* di Sofocle

Traduzione di Giovanni Cerri  
Regia di Daniele Salvo  
Musiche di Marco Podda  
Scena di Massimiliano e Doriana Fuksas  
Costumi di Nicola Luccherini

Edipo: Giorgio Albertazzi

Antigone: Roberta Caronia

Ismene: Carmelinda Gentile

Teseo: Massimo Nicolini

Creonte: Maurizio Donadoni

Polinice: Giacinto Palmarini

## XLVI. 2010 | Aiace di Sofocle, Fedra di Euripide, Lisistrata di Aristofane



### *Aiace di Sofocle*

Traduzione di Guido Paduano  
Regia di Daniele Salvo  
Musiche di Marco Podda  
Scena di Jordi Garcés  
Costumi di Silvia Aymonino  
Coreografie di Vasily Lukianenko

Atena: Ilaria Genatiempo  
Ulisse: Antonio Zanoletti  
Aiace: Maurizio Donadoni  
Tecmessa: Elisabetta Pozzi  
Messaggero: Massimo Nicolini  
Teucro: Giacinto Palmarini  
Menelao: Mauro Avogadro  
Agamennone: Francesco Biscione

### *Fedra di Euripide*

Traduzione di Edoardo Sanguineti  
Regia di Carmelo Rifici  
Musiche di Daniele D'Angelo  
Scena di Jordi Garcés  
Costumi di Margherita Baldoni  
Coreografie di Alessio Maria Romano

### *Fedra: Elisabetta Pozzi*

Nutrice: Guia Ielo  
Teseo: Maurizio Donadoni  
Ippolito: Massimo Nicolini

### *Lisistrata di Aristofane*

Traduzione di Ettore Romagnoli  
Regia di Emiliano Bronzino

Musiche di Daniele D'Angelo e Francesco Branciamore  
Scena di Jordi Garcés  
Costumi di Mariella Gennarino  
Coreografie di Dario La Ferla

Lisistrata: Ilaria Genatiempo  
Vincibella: Simonetta Cartia  
Mirrina: Carmelinda Gentile  
Lampetta: Doriana La Fauci  
Fottino: Sergio Mancinelli

## **XLVII. 2011 | Filottete di Sofocle, Andromaca di Euripide, Le Nuvole di Aristofane**



*Filottete* di Sofocle  
Traduzione di Giovanni Cerri  
Regia di Gianpiero Borgia  
Musiche di Papacecco e Francesco Santalucia  
Scena e costumi di Maurizio Balò  
Coreografie di Vasily Lukianenko

Ulisse: Antonio Zanoletti  
Neottolema: Massimo Nicolini  
Filottete: Sebastiano Lo Monaco  
Mercante: Daniele Nuccetelli  
Eracle: Giacinto Palmarini

*Andromaca* di Euripide  
Traduzione di Davide Susanetti  
Regia di Luca De Fusco  
Musiche di Antonio Di Pofi  
Scena e costumi di Maurizio Balò  
Coreografie di Alessandra Panzavolta

Andromaca: Laura Marinoni  
Ermione: Roberta Caronia  
Menelao: Paolo Serra  
Peleo: Mariano Rigillo  
Nutrice: Nunzia Greco  
Oreste: Giacinto Palmarini  
Teti: Gaia Aprea

*Le Nuvole* di Aristofane  
Traduzione di Alessandro Grilli  
Regia di Alessandro Maggi  
Musiche di Antonio Di Pofi  
Scena e costumi di Marta Crisolini Malatesta  
Coreografie di Dario La Ferla

Strepsiade: Mariano Rigillo  
Filippide: Giacinto Palmarini  
Discepolo: Sergio Mancinelli  
Socrate: Antonio Zanoletti  
Discorso migliore: Mauro Avogadro  
Discorso peggiore: Anna Teresa Rossini  
Creditore: Andrea Romero

## **XLVIII. 2012 | Prometeo di Eschilo, Baccanti di Euripide, Gli Uccelli di Aristofane**



*Prometeo* di Eschilo  
Traduzione di Guido Paduano  
Regia di Claudio Longhi  
Musiche di Andrea Piermartire  
Scena di Oma\*Amo Rem Koolhaas  
Costumi di Gianluca Sbicca  
Coreografie di Martha Graham Dance Company

Prometeo: Massimo Popolizio  
Potere: Massimo Nicolini  
Violenza: Michele Dell'Utri  
Efesto: Gaetano Bruno  
Oceano: Mauro Avogadro  
Corifea: Daniela Giovanetti  
Io: Gaia Aprea  
Hermes: Jacopo Venturiero

*Baccanti* di Euripide  
Traduzione di Giorgio Ieranò  
Regia di Antonio Calenda  
Musiche di Germano Mazzocchetti  
Scena di Oma\*Amo Rem Koolhaas  
Costumi di Pier Paolo Bisleri  
Coreografie di Martha Graham Dance Company

Dioniso: Maurizio Donadoni  
Tiresia: Francesco Benedetto  
Cadmo: Daniele Griggio  
Penteo: Massimo Nicolini  
Agave: Daniela Giovanetti

*Gli Uccelli* di Aristofane  
Traduzione di Alessandro Grilli  
Regia di Roberta Torre  
Musiche di Enrico Melozzi  
Scena di Oma\*Amo Rem Koolhaas  
Costumi di Roberto Crea  
Coreografie di Dario La Ferla

Pisetero: Mauro Avogadro  
Evelpide: Sergio Mancinelli  
Upupa: Rocco Castrocielo

## XLIX. 2013 | Edipo Re di Sofocle, Antigone di Sofocle, Le donne al Parlamento di Aristofane



### *Edipo Re di Sofocle*

Traduzione di Guido Paduano  
Regia di Daniele Salvo  
Musiche di Marco Podda  
Scena e costumi di Maurizio Balò  
Coreografie di Antonio Bertusi

Edipo: Daniele Pecci  
Creonte: Maurizio Donadoni  
Tiresia: Ugo Pagliai  
Giocasta: Laura Marinoni  
Servo e Sacerdote: Mauro Avogadro  
Nunzio: Francesco Biscione

### *Antigone di Sofocle*

Traduzione di Anna Beltrametti  
Regia di Cristina Pezzoli  
Musiche di Stefano Bollani  
Scena di Maurizio Balò  
Costumi di Nanà Cecchi  
Coreografie di Walter Leonardi

Antigone: Ilenia Maccarrone  
Creonte: Maurizio Donadoni  
Ismene: Valentina Cenni  
Emone: Matteo Cremon  
Tiresia: Isa Danieli

### *Le donne al Parlamento di Aristofane*

Traduzione di Andrea Capra  
Regia di Vincenzo Pirrotta

Musiche di Luca Mauceri  
Scena di Maurizio Balò  
Costumi di Giuseppina Maurizi  
Coreografie di Alessandra Fazzino

Prassagora: Anna Bonaiuto  
Blepiro: Vincenzo Pirrotta  
Evasore: Antonio Alveario  
Cremete: Alessandro Romano

## L. 2014 | Oresteia di Eschilo, Le vespe di Aristofane



*Agamennone* di Eschilo  
Traduzione di Monica Centanni  
Regia di Luca De Fusco  
Musiche di Antonio Di Pofi  
Scena e costumi di Arnaldo Pomodoro  
Coreografie di Alessandra Panzavolta

Agamennone: Massimo Venturiello  
Clitemnestra: Elisabetta Pozzi  
Cassandra: Giovanna Di Rauso  
Egisto: Andrea Renzi  
Sentinella: Mauro Avogadro  
Araldo: Mariano Rigillo

*Coefore e Eumenidi* di Eschilo  
Traduzione di Monica Centanni  
Regia di Daniele Salvo  
Musiche di Marco Podda  
Scena e costumi di Arnaldo Pomodoro  
Coreografie di Alessio Maria Romano

Oreste: Francesco Scianna  
Elettra: Francesca Ciocchetti

Clitemnestra: Elisabetta Pozzi  
Egisto: Graziano Piazza  
Pilade: Marco Imparato  
Pizia: Paola Gassman  
Apollo: Ugo Pagliai  
Atena: Piera Degli Esposti  
Regina delle Erinni: Clara Galante

*Le Vespe* di Aristofane  
Traduzione: Alessandro Grilli  
Regia: Mauro Avogadro  
Musiche di Banda Osiris  
Scena e costumi di Arnaldo Pomodoro  
Coreografie di Ivan Bicego Varengo

Vivacleone: Antonello Fassari  
Abbassocleone: Martino D'Amico  
Sosia: Sergio Mancinelli  
Santia: Enzo Curcurù  
Figlio: Alessandro Romano  
Servo Cantante: Adonai Mamo  
Cane di Cidatene: Francesco Scaringi  
Mirtia: Doriana La Fauci  
Accusatore – Asino di Vivacleone: Sebastiano Fazzina  
Troiana: Giulia Diomede  
Convitate: Alice Bronzi, Elisa Golino  
Ladrete: Antonio Bandiera  
Piatto: Laura Ingiulla  
Grattugia: Cristina Coniglio  
Pentola: Alessia Ancona  
Graticola: Rossella Zagami  
Cherefonte: Domenico Macrì



LI. 2015 | **Supplici di Eschilo, Ifigenia in Aulide di Euripide, Medea di Seneca**



*Supplici* di Eschilo

Traduzione di Guido Paduano

Regia di Moni Ovadia

Adattamento scenico in siciliano e greco moderno di Moni Ovadia, Mario Incudine, Pippo Kaballà

Musiche di Mario Incudine

Scena di Gianni Carluccio

Costumi di Elisa Savi

Coreografie di Dario La Ferla

Danao: Angelo Tosto

Pelasgo: Moni Ovadia

Araldo degli Egizi: Marco Guerzoni

Cantastorie: Mario Incudine

Prima Corifea: Donatella Finocchiaro

Voce egizia: Faisal Taher

Musicisti: Antonio Vasta (fisarmonica-zampogna), Antonio Putzu (fiati), Manfredi

Tumminello (chitarra-bouzouki), Giorgio Rizzo (percussioni)

*Ifigenia in Aulide* di Euripide

Traduzione di Giulio Guidorizzi

Regia di Federico Tiezzi

Musiche di Francesca Della Monica, Ernani Maletta

Scena di Pier Paolo Bisleri

Costumi di Giovanna Buzzi

Agamennone: Sebastiano Lo Monaco

Menelao: Francesco Colella

Clitemnestra: Elena Ghiaurov

Ifigenia: Lucia Lavia

Achille: Raffaele Esposito

*Medea* di Seneca  
Traduzione di Giusto Picone  
Regia di Paolo Magelli  
Musiche di Arturo Anecchino  
Scena e costumi di Ezio Toffolutti

Medea: Valentina Banci  
Giasone: Filippo Dini  
Creonte: Daniele Griggio  
Nutrice: Francesca Benedetti  
Messaggero: Diego Florio

## LII. 2016 | *Elettra* di Sofocle, *Alcesti* di Euripide, *Fedra* di Seneca



*Elettra* di Sofocle  
Traduzione di Nicola Crocetti  
Regia di Gabriele Lavia  
Musiche di Giordano Corapi  
Scena di Alessandro Camera  
Costumi di Andrea Viotti

Pedagogo: Massimo Venturiello  
Oreste: Jacopo Venturiero  
Pilade: Massimiliano Aceti  
Elettra: Federica Di Martino  
Crisòtemi: Pia Lanciotti  
Clitemnestra: Maddalena Crippa  
Egisto: Maurizio Donadoni

*Alcesti* di Euripide  
Traduzione di Maria Pia Pattoni  
Regia di Cesare Lievi  
Musiche di Marcello Panni  
Scena e costumi di Luigi Perego

Apollo: Massimo Nicolini  
Tanàto: Pietro Montandon  
Alcesti: Galatea Ranzi  
Eracle: Stefano Santospago  
Ferète: Paolo Graziosi  
Admeto: Danilo Nigrelli

*Fedra* di Seneca  
Traduzione di Maurizio Bettini  
Regia di Carlo Cerciello  
Musiche di Paolo Coletta  
Scena di Roberto Crea  
Costumi di Alessandro Ciammarughi  
Coreografie di Dario La Ferla

Fedra: Imma Villa  
Nutrice: Bruna Rossi  
Teseo e Ippolito: Fausto Russo Alesi

### **LIII. 2017 | Sette contro Tebe di Eschilo, Fenicie di Euripide, Le Rane di Aristofane**



*Sette contro Tebe* di Eschilo  
Traduzione di Giorgio Ieranò  
Regia di Marco Baliani  
Musiche di Mirto Baliani  
Scena e costumi di Carlo Sala  
Coreografie di Alessandra Fazzino

Eteocle: Marco Foschi  
Messaggero: Aldo Ottobri  
Antigone: Anna Della Rosa  
Aedo: Gianni Salvo  
Araldo: Aldo Ottobri

*Fenicie* di Euripide  
Traduzione di Enrico Medda  
Regia di Valerio Binasco  
Musiche di Arturo Anecchino  
Scena e costumi di Carlo Sala

Giocasta: Isa Danieli  
Antigone: Giordana Faggiano  
Polinice: Gianmaria Martini  
Eteocle: Guido Caprino  
Creonte: Michele Di Mauro  
Tiresia: Alarico Salaroli

*Le Rane* di Aristofane  
Traduzione di Olimpia Imperio  
Regia di Giorgio Barberio Corsetti  
Musiche di SeiOttavi  
Scena di Massimo Troncanetti  
Costumi di Francesco Esposito  
Riprese Video di Igor Renzetti

Dioniso: Salvo Ficarra  
Xantia: Valentino Picone  
Eracle: Roberto Salemi  
Caronte: Giovanni Prospero  
Euripide: Gabriele Benedetti  
Eschilo: Roberto Rustioni  
Plutone: Dario Iubatti

## **LIV. 2018 | Edipo a Colono di Sofocle, Eracle di Euripide, I Cavalieri di Aristofane**



*Edipo a Colono* di Sofocle  
Traduzione di Federico Condello  
Regia e scena di Yannis Kokkos

Musiche di Alexandros Markeas  
Costumi di Paolo Mariani

Edipo: Massimo De Francovich  
Antigone: Roberta Caronia  
Ismene: Eleonora De Luca  
Teseo: Sebastiano Lo Monaco  
Creonte: Stefano Santospago  
Polinice: Fabrizio Falco

*Eracle* di Euripide  
Traduzione di Giorgio Ieranò  
Regia di Emma Dante  
Musiche di Serena Ganci  
Scena di Carmine Maringola  
Costumi di Vanessa Sannino  
Coreografie di Manuela Lo Sicco

Anfitrione: Serena Barone  
Megara: Naike Anna Silipo  
Lico: Patricia Zanco  
Eracle: Mariagiulia Colace  
Iris: Francesca Laviosa  
Lyssa: Arianna Pozzoli  
Messaggero: Katia Mirabella  
Teseo: Carlotta Viscovo

*I Cavalieri* di Aristofane  
Traduzione di Olimpia Imperio  
Regia di Giampiero Solari  
Musiche di Roy Paci  
Scena di Angelo Linzalata  
Costumi di Daniela Cernigliaro  
Coreografie di Lara Guidetti

Demostene: Giovanni Esposito  
Nicia: Sergio Mancinelli  
Salsicciaio: Francesco Pannofino  
Paflagone: Gigio Alberti  
Corifeo: Roy Paci

## LV. 2019 | Elena di Euripide, Troiane di Euripide, Lisistrata di Aristofane



### *Elena* di Euripide

Traduzione di Walter Lapini  
Regia e scena di Davide Livermore  
Musiche di Andrea Chenna  
Costumi di Gianluca Falaschi  
Video Design di D-Wok

Elena: Laura Marinoni  
Teucro: Viola Marietti  
Menelao: Sax Nicosia  
Una vecchia: Mariagrazia Solano  
Primo Messaggero: Maria Chiara Centorami  
Teonoe: Simonetta Cartia  
Teoclimeno: Giancarlo Judica Cordiglia

### *Troiane* di Euripide

Traduzione di Alessandro Grilli  
Regia di Muriel Mayette-Holtz  
Musiche di Cyril Giroux  
Scena di Stefano Boeri  
Costumi di Marcella Salvo

Ecuba: Maddalena Crippa  
Taltibio: Paolo Rossi  
Cassandra: Marial Bajma Riva  
Andromaca: Elena Arvigo  
Menelao: Graziano Piazza  
Elena: Viola Graziosi

### *Lisistrata* di Aristofane

Traduzione di Giulio Guidorizzi  
Regia di Tullio Solenghi

Musiche di Marcello Cotugno  
Scena e costumi di Andrea Viotti  
Coreografie di Paola Maffioletti

Lisistrata: Elisabetta Pozzi  
Calonice: Federica Carruba Toscano  
Mirrina: Giovanna Di Rauso  
Lampitò: Viola Marietti  
Cinesia: Tullio Solenghi

## **LVI. 2021 | Baccanti di Euripide, Coefore / Eumenidi di Eschilo, Nuvole di Aristofane**



*Baccanti* di Euripide  
Traduzione di Guido Paduano  
Regia di Carlus Padrissa (La Fura dels Baus)  
Musiche e scene di Carlus Padrissa  
Costumi di Tamara Joksimovic  
Coreografie di Mireia Romero Miralles

Dioniso: Lucia Lavia  
Cadmo: Stefano Santospago  
Tiresia: Antonello Fassari  
Penteo: Ivan Graziano  
Primo Messaggero: Spyros Chamilos, Francesca Piccolo  
Secondo Messaggero: Antonio Bandiera  
Agave: Linda Gennari  
Corifee: Simonetta Cartia, Elena Polic Greco

*Coefore / Eumenidi* di Eschilo  
Traduzione di Walter Lapini  
Regia di Davide Livermore  
Musiche di Andrea Chenna  
Scena di Davide Livermore, Lorenzo Russo Rainaldi

Costumi di Gianlica Falaschi  
Disegno luci di Antonio Castro

Coefore

Oreste: Giuseppe Sartori

Pilade: Spyros Chamilos

Elettra: Anna Della Rosa

Voce e immagine di Agamennone: Sax Nicosia

Clitemnestra: Laura Marinoni

Cilissa: Maria Grazia Solano

Egisto: Stefano Santospago

Donna: Irasema Carpinteri

Eumenidi

La Pizia: Maria Grazia Solano

Apollo: Giancarlo Judica Cordiglia

Fantasma di Clitemnestra: Laura Marinoni

Atena: Olivia Manescalchi

Statua di Atena: Federica Cinque

*Nuvole* di Aristofane

Traduzione di Nicola Cadoni

Regia di Antonio Calenda

Musiche di Germano Mazzocchetti

Scena e costumi di Bruno Buonincontri

Coreografie di Jacqueline Bulnés

Aristofane: Stefano Santospago

Strepsiade: Nando Paone

Fidippide: Massimo Nicolini

Socrate: Antonello Fassari

Corifée: Galatea Ranzi, Daniela Giovanetti

Discorso Migliore: Stefano Galante

Discorso Peggioré: Jacopo Cinque

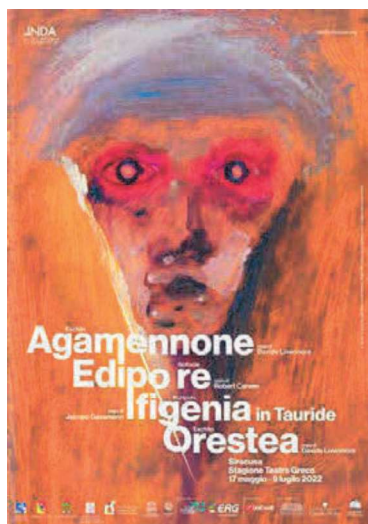
Primo Creditore di Strepsiade: Alessio Esposito

Secondo Creditore di Strepsiade: Matteo Baronchelli

Xantia: Rosario D'Aniello



## LVII. 2022 | Agamennone di Eschilo, Edipo Re di Sofocle, Ifigenia in Tauride di Euripide



### *Agamennone* di Eschilo

Traduzione di Walter Lapini

Regia di Davide Livermore

Scene di Davide Livermore e Lorenzo Russo Rainaldi

Costumi di Gianluca Falaschi

Disegno di Luci di Antonio Castro

Video design di D-Wok

Musiche originali di Mario Conte

Musici: Diego Mingolla, Stefania Visalli

Sentinella: Maria Grazia Solano

Corifea: Gaia Aprea

Coro: Maria Laila Fernandez, Alice Giroladini, Marcello Gravina, Turi Moricca, Valentina Virando

Clitennestra: Laura Marinoni

Messaggero: Olivia Manescalchi

Agamennone: Sax Nicosia

Cassandra: Linda Gennari

Egisto: Stefano Santospago

Spettro di Ifigenia: Carlotta Messina, Maria Chiara Signorello

Vecchi argivi: Tonino Bellomo, Edoardo Lombardo, Massimo Marchese

Oreste bambino: Giuseppe Fusciello

Elettra bambina: Margherita Vatti

### *Edipo Re* di Sofocle

Traduzione di Francesco Morosi

Regia di Robert Carsen

Drammaturgia di Ian Burton

Scene di Radu Boruzescu

Costumi di Luis F. Carvalho

Luci di Robert Carsen, Giuseppe Di Iorio

Coreografie di Marco Berriel  
Musiche di Scena di Cosmin Nicolae  
Regista assistente di Stefano Simone Pintor

Edipo: Giuseppe Sartori  
Capo Coro: Rosario Tedesco  
Corifea: Elena Polic Greco  
Creonte: Paolo Mazzearelli  
Tiresia: Graziano Piazza  
Giocasta: Maddalena Crippa  
Primo Messaggero: Massimo Cimaglia  
Servo di Laio: Antonello Cossia  
Secondo Messaggero: Dario Battaglia  
Coro di Tebani

*Ifigenia in Tauride* di Euripide  
Traduzione di Giorgio Ieranò  
Regia di Jacopo Gassmann  
Scene di Gregorio Zurla  
Visual Designer di Luca Brinchi, Daniele Spanò  
Costumi di Gianluca Sbicca  
Progetto sonoro di G.U.P. Alcaro

Ifigenia: Anna Della Rosa  
Oreste: Ivan Alovisio  
Pilade: Massimo Nicolini  
Bovaro: Alessio Esposito  
Toante: Stefano Santospago  
Messaggero: Rosario Tedesco  
Coro di Schiave greche

\*A conclusione del LVII Ciclo di Spettacoli Classici è stata allestita una versione di *Oresteia* di Eschilo riproponendo l'allestimento di *Agamennone* di Eschilo unitamente a *Coefore / Eumenidi* di Eschilo nell'allestimento del 2021, sempre per la regia di Davide Livermore.

\* I documenti e i materiali riprodotti in questa pagina sono conservati presso l'Archivio Fondazione Inda, nella sede di Siracusa (AFI).

---

## Edizioni precedenti in Engramma

Regesto degli spettacoli INDA nel Teatro greco di Siracusa (1914-2021) a cura di Alessandra Pedersoli, "La Rivista di Engramma" 183 (luglio/agosto 2021), 307-364.

Regesto degli spettacoli INDA nel Teatro greco di Siracusa (1914-2019) a cura di Anna Fressola, "La Rivista di Engramma" 170 (dicembre 2019), 177-233.

Regesto degli spettacoli INDA nel Teatro greco di Siracusa (1914-2009), a cura di Anna Banfi, Giulia Bordignon e Alessandra Pedersoli, "La Rivista di Engramma" 72 (maggio/giugno 2009), 49-102.

---

### **English abstract**

Since 1914, the National Institute of Ancient Drama (Istituto Nazionale del Dramma Antico, INDA, so named since 1927) has presented ancient classical dramas performed at the Greek Theatre of Syracuse. Thanks to the activity of INDA, for more than a century the Greek Theatre of the Sicilian city has been a stage and an agora, a space for representation but also a space that has hosted multiple ideas and contributions related to the issue of the modern readings and reinventions of Greek tragedy. Since 2000, INDA has preserved and valorized the inestimable heritage of classical drama, with all its inheritance and modernity, through annual productions and by offering different plays, interpretations, performers, and staging styles over the years. The contribution presents the register of the plays staged from 1914 to 2022.

*keywords* | Istituto Nazionale del Dramma Antico (INDA); Greek Theater; Staging of Classical drama.



la rivista di **engramma**  
settembre/ottobre **2022**  
**195 • Filologia delle immagini**

**Editoriale**

Maddalena Bassani, Concetta Cataldo, Roberto Indovina

**Prometeo alla colonna o alla rupe? Possibili cortocircuiti iconografico-letterari**

Concetta Cataldo

**Il Tereo di Sofocle. Violenza e drammaturgia del mito**

Miriam Sabbatucci

**Peithò, seduzione amorosa e seduzione politica**

Antonio Maria Draìà

**Giocasta, Clitemnestra, la Corifea**

a cura di Gaia Gallitto e Mariarita Barresi

**Regesto degli spettacoli INDA al Teatro greco di Siracusa (1914-2022)**

a cura di Alessandra Pedersoli

**Un libro, un evento**

Maria Grazia Ciani

**Argilla. Storie di Viaggi. Un itinerario scientifico e didattico fra mari e millenni**

a cura di Monica Salvadori, Monica Baggio e Luca Zamparo