

la rivista di **en**gramma
2002

13-16

La Rivista di Engramma
13-16

La Rivista di
Engramma
Raccolta

numeri 13-16
anno 2002

direttore
monica centanni

La Rivista di Engramma

a peer-reviewed journal
www.engramma.it

Raccolta numeri **13-16** anno **2002**

13 gennaio 2002

14 febbraio 2002

15 marzo/aprile 2002

16 maggio/giugno 2002

finito di stampare novembre 2019

sede legale
Engramma
Castello 6634 | 30122 Venezia
edizioni@engramma.it

redazione
Centro studi classicA luav
San Polo 2468 | 30125 Venezia
+39 041 257 14 61

© 2019
edizioni**engramma**

ISBN carta 978-88-94840-77-3
ISBN digitale 978-88-94840-76-6

L'editore dichiara di avere posto in essere le dovute attività di ricerca delle titolarità dei diritti sui contenuti qui pubblicati e di aver impegnato ogni ragionevole sforzo per tale finalità, come richiesto dalla prassi e dalle normative di settore.

Sommario

- 6 | *13 gennaio 2004*
- 62 | *14 febbraio 2004*
- 106 | *15 marzo/aprile 2004*
- 162 | *16 maggio/giugno 2004*

15

marzo/aprile **2002**

LA RIVISTA DI ENGRAMMA N. 15

DIRETTORE
monica centanni

REDAZIONE
Alessandra Pedersoli Claudia Daniotti Daniela Sacco Giacomo Dalla Pietà Giovanna Pasini Giulia
Bordignon Katia Mazzucco Lara Squillaro Lorenzo Bonoldi Luca Tonin Maria Bergamo Marianna
Gelussi Monica Centanni Sara Agnoletto Silvia Fogolin Valentina Sinico

COMITATO SCIENTIFICO
lorenzo braccesi, maria grazia ciani, georges didi-huberman, alberto ferlenga, kurt w. forster,
fabrizio lollini, giovanni morelli, lionello puppi

this is a peer-reviewed journal

La Rivista di Engramma n. 15 | marzo/aprile 2002

©2017 Edizioni Engramma

SEDE LEGALE | Associazione culturale Engramma, Castello 6634, 30122 Venezia, Italia

REDAZIONE | Centro studi classicA Iuav, San Polo 2468, 30125 Venezia, Italia

Tel. 041 2571461

www.engramma.org

L'Editore dichiara di avere posto in essere le dovute attività di ricerca delle titolarità dei diritti sui contenuti qui pubblicati e di aver impegnato ogni ragionevole sforzo per tale finalità, come richiesto dalla prassi e dalle normative di settore.

Wind | Antal | Bordignon | Centanni | Mazzucco | Dalla Pietà | Bonoldi | Pasini | Sbrilli
| Agnoletto | Tonin | Thomson

marzo/aprile 2002

SOMMARIO

- 7| “La Menade sotto la croce” di Edgard Wind, Frederik Antal (1937)
TESTO INGLESE E TRADUZIONE ITALIANA A CURA DI GIULIA
BORDIGNON
- 15| “The Maenad under the cross” by Edgard Wind, Frederik Antal, (1937)
TRANSLATED BY GIULIA BORDIGNON
- 21| Dolore e melanconia
A CURA DEL SEMINARIO MNEMOSYNE
- 29| *De melancholia*
EDITED BY THE SEMINARIO DI TRADIZIONE CLASSICA, COORDINATED BY
MONICA CENTANNI E KATIA MAZZUCCO; TRANSLATED BY ELIZABETH
THOMSON
- 37| Tabula phantasma de melancholia
LATINA VERSIO A GIACOMO DALLA PIETÀ CONFECTA
- 41| Due diversi usi di una stessa opera d’arte
A CURA DEL SEMINARIO DI TRADIZIONE CLASSICA, COORDINATO DA
LORENZO BONOLDI
- 43| Dopo il martirio, la beatificazione
A CURA DEL SEMINARIO DI TRADIZIONE CLASSICA, COORDINATO DA
LORENZO BONOLDI
- 45| Un’inconca effimera: rigurgito controriformista?
GIOVANNA PASINI

47| MartinNavigator.

ANTONELLA SBRILLI

49| Miti smitizzati!

SARA AGNOLETTO, ALESSANDRO TONIN

51| Trying Walking in a Hero's Shoes

ELIZABETH THOMSON

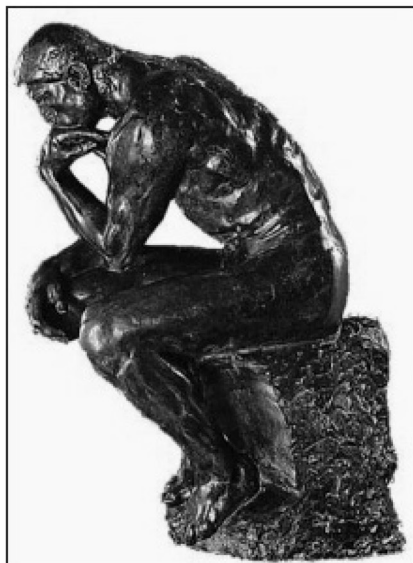
53| Sulle tracce delle forme pittoriche della pittura

LA REDAZIONE DI ENGRAMMA

Due diversi usi di una stessa opera d'arte

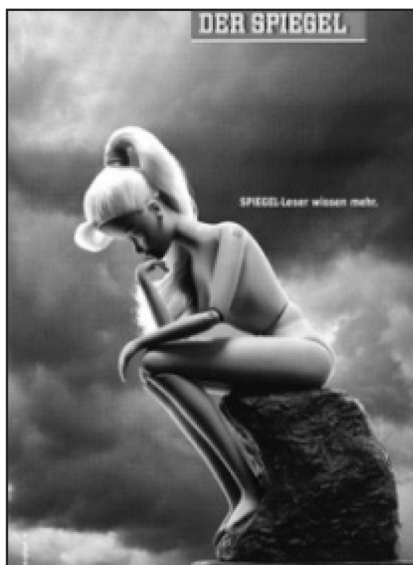
P&M | marzo/aprile 2002

a cura del Seminario di Tradizione Classica, coordinato da Lorenzo Bonoldi



Auguste Rodin, *Il Pensatore* (1881)

a sin. "Sosteniamo da sempre l'insostenibile leggerezza dell'essere" campagna pubblicitaria per un marchio di sedie e sgabelli (Italia, 2000)
a dex. Barbie nella posa de 'Il Pensatore' copertina di un rotocalco (Germania 1999)





pdf realizzato da Associazione Engramma
e da Centro studi classicA Iuav
progetto grafico di Silvia Galasso
editing a cura di Francesca Romana Dell'Aglio
Venezia • aprile 2015

www.engramma.org



la rivista di **engramma**
anno **2002**
numeri **13-16**

Raccolta della rivista di engramma del Centro studi classicA | luav, laboratorio di ricerche costituito da studiosi di diversa formazione e da giovani ricercatori, coordinato da Monica Centanni. Al centro delle ricerche della rivista è la tradizione classica nella cultura occidentale: persistenze, riprese, nuove interpretazioni di forme, temi e motivi dell'arte, dell'architettura e della letteratura antica, nell'età medievale, rinascimentale, moderna e contemporanea.