

la rivista di **en**gramma  
**2002**

**18-21**

La Rivista di Engramma  
**18-21**

La Rivista di  
Engramma  
Raccolta

direttore  
monica centanni

**La Rivista di Engramma**

a peer-reviewed journal  
[www.engramma.it](http://www.engramma.it)

Raccolta numeri **18-21** anno **2002**

**18 luglio/agosto 2002**

**19 settembre 2002**

**20 ottobre 2002**

**21 novembre/dicembre 2002**

finito di stampare novembre 2019

sede legale  
Engramma  
Castello 6634 | 30122 Venezia  
[edizioni@engramma.it](mailto:edizioni@engramma.it)

redazione  
Centro studi classicA luav  
San Polo 2468 | 30125 Venezia  
+39 041 257 14 61

© 2019  
edizioni**engramma**

ISBN carta 978-88-94840-91-1  
ISBN digitale 978-88-98260-90-4

L'editore dichiara di avere posto in essere le dovute attività di ricerca delle titolarità dei diritti sui contenuti qui pubblicati e di aver impegnato ogni ragionevole sforzo per tale finalità, come richiesto dalla prassi e dalle normative di settore.

**20**

**ottobre 2002**

LA RIVISTA DI ENGRAMMA N. 20

DIRETTORE  
monica centanni

REDAZIONE  
Alessandra Pedersoli Claudia Daniotti Daniela Sacco Giacomo Dalla Pietà Giovanna Pasini Giulia  
Bordignon Katia Mazzucco Lara Squillaro Lorenzo Bonoldi Luca Tonin Maria Bergamo Marianna  
Gelussi Monica Centanni Sara Agnoletto Silvia Fogolin Valentina Sinico

COMITATO SCIENTIFICO  
lorenzo braccesi, maria grazia ciani, georges didi-huberman, alberto ferlenga, kurt w. forster,  
fabrizio lollini, giovanni morelli, lionello puppi

*this is a peer-reviewed journal*

La Rivista di Engramma n. 20 | ottobre 2002

©2017 Edizioni Engramma

SEDE LEGALE | Associazione culturale Engramma, Castello 6634, 30122 Venezia, Italia

REDAZIONE | Centro studi classicA luav, San Polo 2468, 30125 Venezia, Italia

Tel. 041 2571461

[www.engramma.org](http://www.engramma.org)

L'Editore dichiara di avere posto in essere le dovute attività di ricerca delle titolarità dei diritti sui contenuti qui pubblicati e di aver impegnato ogni ragionevole sforzo per tale finalità, come richiesto dalla prassi e dalle normative di settore.

Zadra | Kämmerling | Pursche | Centanni | Ventura | Bonoldi | Boschetti | Lollini

ottobre 2002





## SOMMARIO

- 7| “Patria è tutto quello che è disponibile come ricordo”  
A CURA DI MATTEO ZADRA
- 11| “Di notte mi sposto in bicicletta da un quadro all’altro”  
INTERVISTA REALIZZATA DA CHRISTIAN KÄMMERLING E PETER  
PURSCHE PER IL SÜDDEUTSCHE ZEITUNG MAGAZIN N. 46,  
16.11.1990
- 21| „Nachts fahre ich mit dem Fahrrad von Bild zu Bild”
- 31| Mnemosyne Atlas 47  
A CURA DEL SEMINARIO MNEMOSINE
- 35| L’Angelo-Menade come figura della protezione  
A CURA DEL SEMINARIO DI TRADIZIONE CLASSICA, COORDINATO DA  
MONICA CENTANNI
- 45| Patrimonio SpA: beni disponibili? Ambiguità e pericoli della legge  
112/2002  
LEANDRO VENTURA
- 51| Riflessioni sulla bellezza  
P&M | OTTOBRE 2002 A CURA DEL SEMINARIO DI TRADIZIONE  
CLASSICA, COORDINATO DA LORENZO BONOLDI
- 53| L’ultimo bacio
- 55| Il divino e lo strano. Attribuzioni tradizionali, associazioni oniriche  
FEDERICO BOSCHETTI
- 57| NEWS | OTTOBRE 2002  
Lo sguardo al dettaglio  
FABRIZIO LOLLINI

59| Visionare vesti  
FABRIZIO LOLLINI

61| S come Shakespeare, Successo e Soldi  
LORENZO BONOLDI

P&M | ottobre 2002 a cura del Seminario di Tradizione Classica,  
coordinato da Lorenzo Bonoldi

## L'ultimo bacio

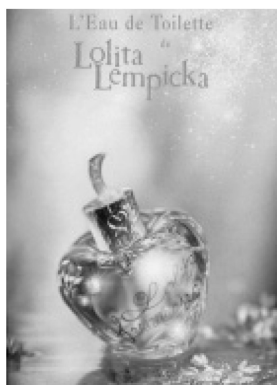
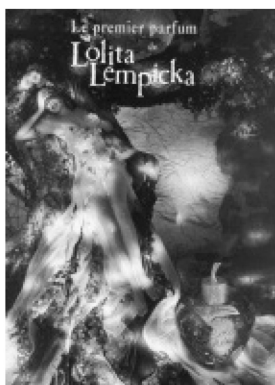
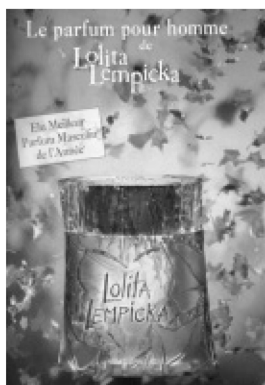
Il *Bacio* di Gustav Klimt rivisitato in chiave romantico-onirica e utilizzato come modello iconografico per una campagna pubblicitaria (con la patinatura tipica dell'immagine della Maison pubblicizzata)

P&M | ottobre 2002 a cura del Seminario di Tradizione Classica, coordinato da Lorenzo Bonoldi



a sin: Gustav Klimt, *Il Bacio* (particolare), (1907-1908)

a dex: Immagine pubblicitaria per un profumo da uomo della maison Lolita Lempicka (Francia, 2000)



Altre immagini pubblicitarie della medesima Maison



pdf realizzato da Associazione Engramma  
e da Centro studi classicA Iuav  
progetto grafico di Silvia Galasso  
editing a cura di Francesca Romana Dell'Aglio  
Venezia • aprile 2015

[www.engramma.org](http://www.engramma.org)



la rivista di **engramma**  
anno **2002**  
numeri **18-21**

**Raccolta della rivista di engramma del Centro studi classicA | luav, laboratorio di ricerche costituito da studiosi di diversa formazione e da giovani ricercatori, coordinato da Monica Centanni. Al centro delle ricerche della rivista è la tradizione classica nella cultura occidentale: persistenze, riprese, nuove interpretazioni di forme, temi e motivi dell'arte, dell'architettura e della letteratura antica, nell'età medievale, rinascimentale, moderna e contemporanea.**